

# Energiebericht der Jahre 2010 – 2017

**Gemeinde Wang**



## 1) Allgemeines

Die Gemeinde Wang ist im Jahr 2012 dem Klimaschutzbündnis des Landkreises Freising beigetreten und leistet ihren Beitrag zur Energiewende des Landkreises. Ein Bestandteil des Klimaschutzbündnisses ist die jährliche Erstellung eines Energieberichts, der den Energieverbrauch und die Energiekosten der gemeindeeigenen Liegenschaften enthält. Der vorliegende Energiebericht gibt einen grundlegenden Überblick über die Entwicklungen bei den Energiekosten und den Verbrauchsdaten.

## 2) Liegenschaften

Es wurden die Heiz- und Stromverbrauchsmengen sämtlicher Liegenschaften der Gemeinde Wang erfasst. Hierunter zählen der Kindergarten, die Feuerwehrehäuser, die Kläranlage, Straßenbeleuchtung, der Bauhof, die Sirenen und der Wertstoffhof.

## 3) Heizung: Kosten und Verbrauch

Verbrauch an Heizenergie absolut								
Jahr	2010	2011	2012	2013	2014	2015	2016	2017
Verbrauch an Heizenergie in kWh Kindergarten (Wärmepumpe)	26.287	23.607	21.624	32.038	27.707	25.370	26.742	24.685
Verbrauch an Heizenergie in kWh Bauhof	47.481	42.872	49.046	54.611	31.622	34.995	43.223	44.289
Verbrauch an Heizenergie in kWh Sonstiges	6.831	7.675	6.440	3.877	0	0	0	0
<b>Summe aller Liegenschaften Verbrauch an Heizenergie in kWh</b>	<b>80.599</b>	<b>74.154</b>	<b>77.110</b>	<b>90.526</b>	<b>59.329</b>	<b>60.365</b>	<b>69.965</b>	<b>68.974</b>
Veränderung des Gesamtverbrauches im Vergleich zum Vorjahr		-8,0%	4,0%	17,4%	-34,5%	1,7%	15,9%	-1,4%

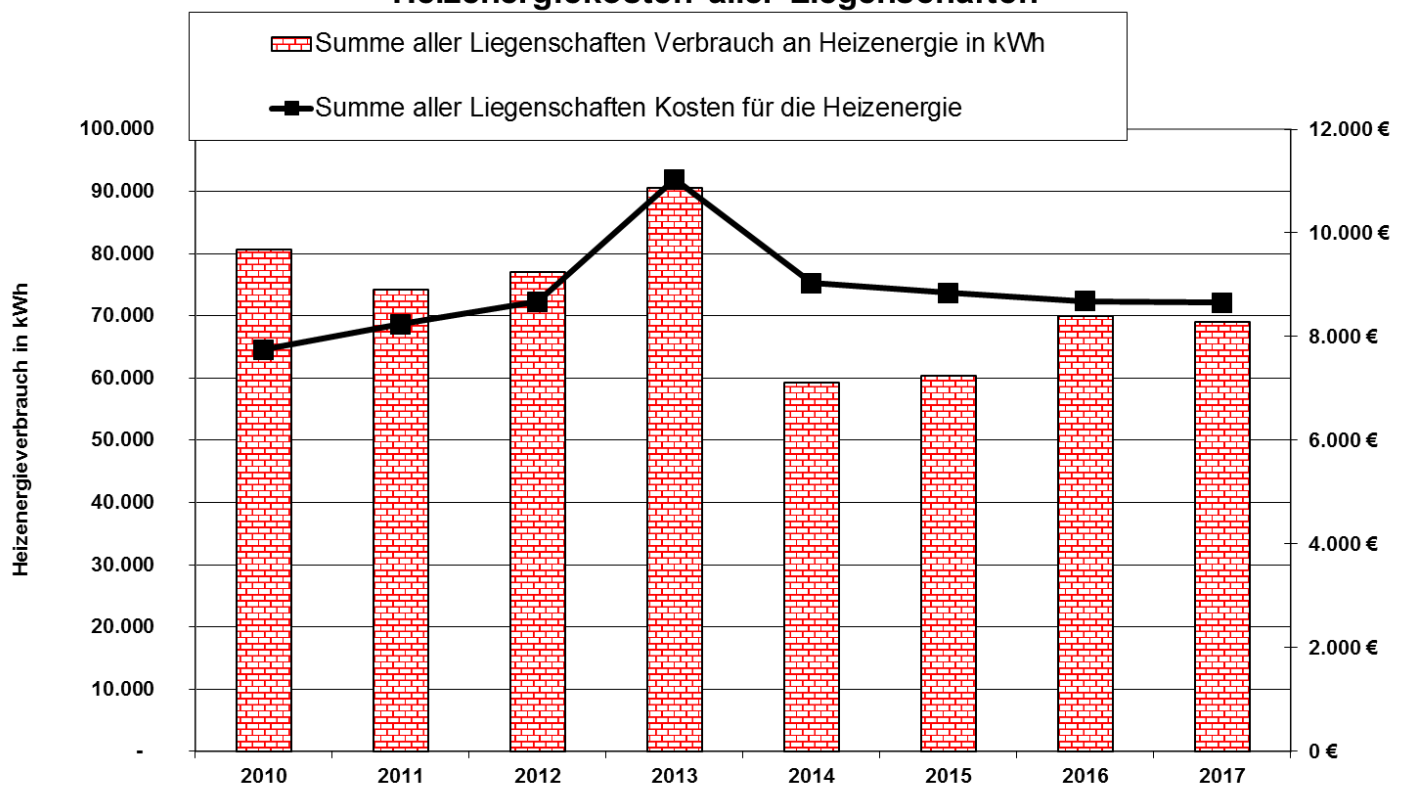
Der größte Verbraucher an Heizenergie ist der Bauhof.

Kosten Heizenergie je Liegenschaft								
Jahr	2010	2011	2012	2013	2014	2015	2016	2017
Kosten für die Heizenergie in € Kindergarten	3.729 €	3.730 €	3.527 €	6.152 €	6.072 €	5.809 €	5.963 €	5.868 €
Kosten für die Heizenergie in € Bauhof	3.012 €	3.333 €	4.116 €	4.218 €	2.930 €	3.029 €	2.644 €	2.711 €
Kosten für die Heizenergie in € Sonstiges	1.010 €	1.180 €	1.030 €	660 €	29 €	4 €	80 €	76 €
<b>Summe aller Liegenschaften Kosten für die Heizenergie</b>	<b>7.751 €</b>	<b>8.243 €</b>	<b>8.673 €</b>	<b>11.030 €</b>	<b>9.031 €</b>	<b>8.842 €</b>	<b>8.687 €</b>	<b>8.655 €</b>
Veränderung der Gesamtkosten im Vergleich zum Vorjahr		6,3%	5,2%	27,2%	-18,1%	-2,1%	-1,8%	-0,4%

Kosten und Verbrauch Heizenergie		2010	2011	2012	2013	2014	2015	2016	2017
Jahr		2010	2011	2012	2013	2014	2015	2016	2017
Summe aller Liegenschaften Verbrauch an Heizenergie in kWh		80.599	74.154	77.110	90.526	59.329	60.365	69.965	68.974
Summe aller Liegenschaften Kosten für die Heizenergie		7.751 €	8.243 €	8.673 €	11.030 €	9.030 €	8.842 €	8.687 €	8.655 €

Der Verbrauch an Heizenergie sank gegenüber dem Vorjahr um 1,4 %. Die Heizkosten sind dagegen nur um 0,4 % gesunken.

### Heizenergieverbrauch und Heizenergiekosten aller Liegenschaften



## 4) Strom: Kosten und Verbrauch

Stromverbrauch absolut der Liegenschaften								
Jahr	2010	2011	2012	2013	2014	2015	2016	2017
Verbrauch an Strom in kWh Kindergarten	14.667	16.483	12.323	16.083	14.230	17.430	15.441	17.859
Verbrauch an Strom in kWh Feuerwehren	19.925	22.402	20.703	25.264	15.720	19.727	18.995	16.480
Verbrauch an Strom in kWh Straßenbeleuchtung	121.181	124.135	126.487	125.297	121.047	124.717	128.267	118.391
Verbrauch an Strom in kWh Kläranlagen	287.711	240.015	234.642	239.097	223.629	230.413	251.657	213.841
Verbrauch an Strom in kWh Altes Feuerwehrhaus	2.496	2.617	2.319	2.873	2.629	3.517	5.335	4.671
Verbrauch an Strom in kWh Bauhof	3.351	3.276	2.836	2.888	2.915	3.222	5.950	2.407
Verbrauch an Strom in kWh Sonstiges	2.972	2.819	3.094	3.251	1.745	2.269	3.768	3.065
<b>Summe aller Liegenschaften Stromverbrauch in kWh</b>	<b>452.303</b>	<b>411.747</b>	<b>402.404</b>	<b>414.753</b>	<b>381.915</b>	<b>401.301</b>	<b>429.431</b>	<b>376.714</b>
Veränderung des Gesamtverbrauches im Vergleich zum Vorjahr		-9,0%	-2,3%	3,1%	-7,9%	5,1%	7,0%	-12,3%

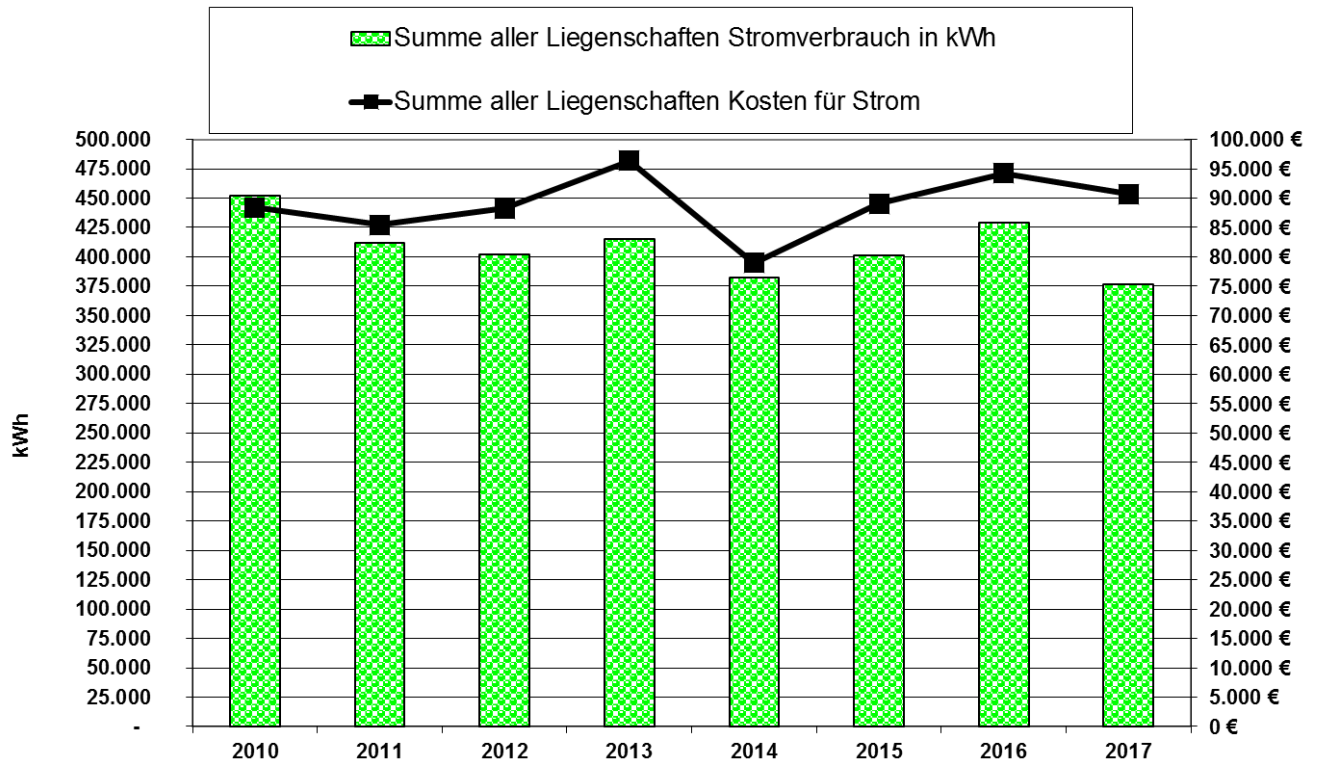
Die Straßenbeleuchtung und die Kläranlage besitzen den höchsten Stromverbrauch.

Kosten Strom								
Jahr	2010	2011	2012	2013	2014	2015	2016	2017
Kosten für Strom in € Kindergarten	3.343 €	3.839 €	2.631 €	1.594 €	2.445 €	2.867 €	1.356 €	1.602 €
Kosten für Strom in € Feuerwehren	3.467 €	4.290 €	4.206 €	5.579 €	3.211 €	3.957 €	4.827 €	4.449 €
Kosten für Strom in € Straßenbeleuchtung	22.354 €	24.495 €	26.194 €	27.798 €	22.953 €	30.662 €	28.522 €	29.313 €
Kosten für Strom in € Kläranlagen	56.793 €	50.305 €	52.764 €	58.471 €	48.249 €	48.815 €	55.644 €	52.213 €
Kosten für Strom in € Altes Feuerwehrhaus	516 €	557 €	514 €	779 €	744 €	943 €	1.232 €	1.211 €
Kosten für Strom in € Bauhof	771 €	778 €	714 €	790 €	773 €	872 €	1.365 €	661 €
Kosten für Strom in € Sonstiges	1.168 €	1.162 €	1.235 €	1.366 €	602 €	908 €	1.290 €	1.223 €
<b>Summe aller Liegenschaften Kosten für Strom</b>	<b>88.412 €</b>	<b>85.426 €</b>	<b>88.259 €</b>	<b>96.377 €</b>	<b>78.977 €</b>	<b>89.024 €</b>	<b>94.236 €</b>	<b>90.672 €</b>
Veränderung der Gesamtkosten im Vergleich zum Vorjahr		-3,4%	3,3%	9,2%	-18,1%	12,7%	5,9 %	-3,8 %

Der Stromverbrauch sank gegenüber dem letzten Jahr um 12,3 %. Die Stromkosten sind dagegen nur um 3,8 % gesunken.

Kosten und Verbrauch Strom								
Jahr	2010	2011	2012	2013	2014	2015	2016	2017
Summe aller Liegenschaften Stromverbrauch in kWh	452.303	411.747	402.404	414.753	381.915	401.301	429.431	376.714
Summe aller Liegenschaften Kosten für Strom	88.412 €	85.426 €	88.259 €	96.377 €	78.977 €	89.024 €	94.236 €	90.672 €

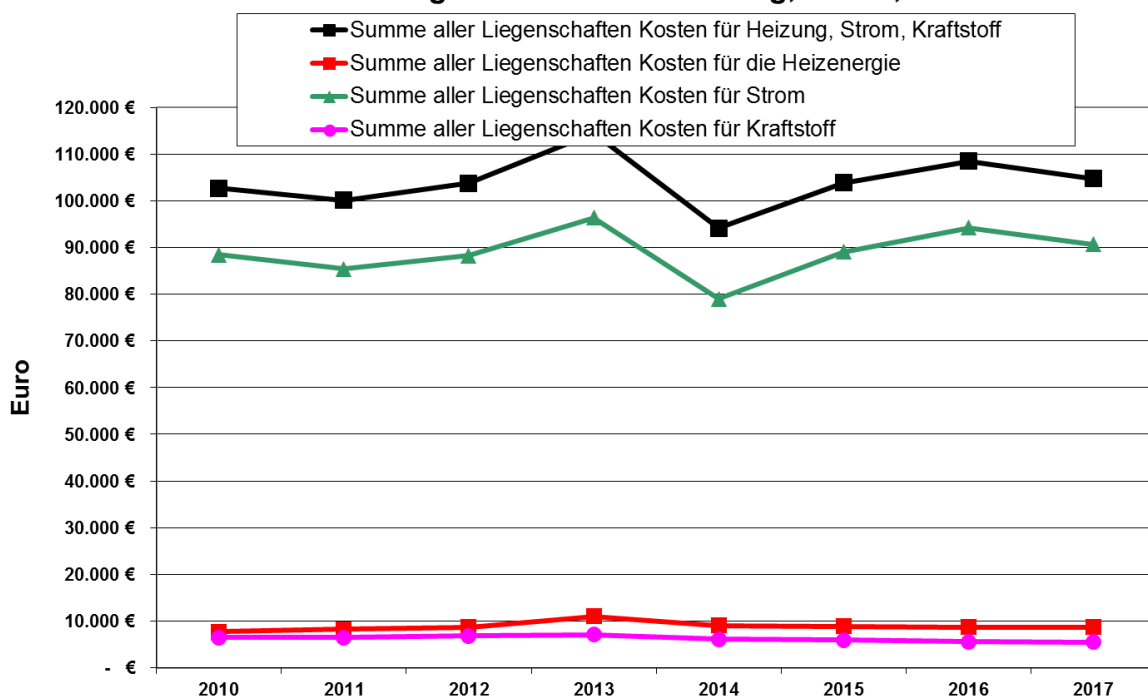
## Stromverbrauch und Stromkosten aller Liegenschaften



## 5) Kostenentwicklung Heizung, Strom, Kraftstoff gesamt

Kosten Heizung, Strom, Kraftstoff, Summe der Liegenschaften								
Jahr	2010	2011	2012	2013	2014	2015	2016	2017
Summe aller Liegenschaften Kosten für die Heizenergie	7.751 €	8.243 €	8.673 €	11.030 €	9.031 €	8.842 €	8.687 €	8.655 €
Summe aller Liegenschaften Kosten für Strom	88.412 €	85.426 €	88.259 €	96.377 €	78.977 €	89.024 €	94.236 €	90.672 €
Summe aller Liegenschaften Kosten für Kraftstoff	6.482 €	6.436 €	6.837 €	7.047 €	6.144 €	5.957 €	5.525 €	5.445 €
<b>Summe aller Liegenschaften Kosten für Heizung, Strom, Kraftstoff</b>	<b>102.645 €</b>	<b>100.105 €</b>	<b>103.769 €</b>	<b>114.454 €</b>	<b>94.152 €</b>	<b>103.823 €</b>	<b>108.448 €</b>	<b>104.772 €</b>
Veränderung der Gesamtkosten im Vergleich zum Vorjahr		-2,5%	3,7%	10,3%	-17,8%	10,3%	4,5%	-3,4%
Summe Kosten aller Liegenschaften Heizung, Strom, Kraftstoff je Einwohner	41,93 €	40,81 €	42,27 €	46,72 €	37,90 €	41,51 €	42,30 €	40,86 €

**Gesamtkosten aller Liegenschaften für Heizung, Strom, Kraftstoff**

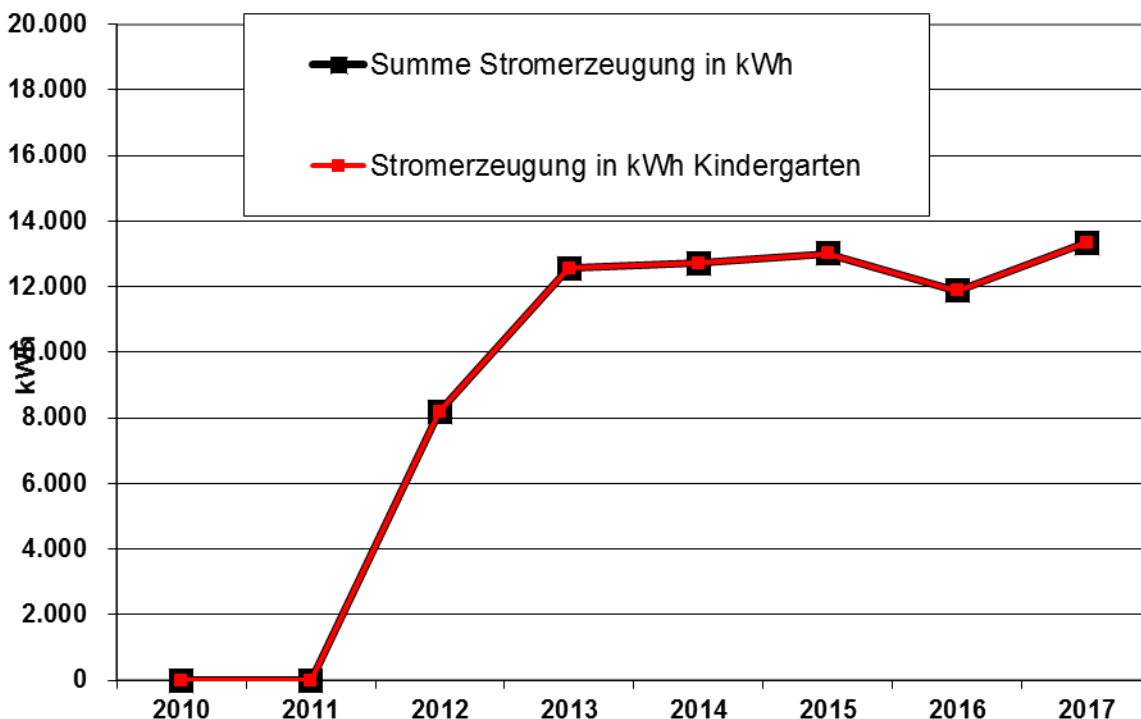


Die Kosten für Heizung, Strom und Kraftstoff aller Liegenschaften lagen im letzten Jahr bei 104.772 Euro. Sie haben sich gegenüber dem Vorjahr um 3,4 % verringert. Die Stromkosten nehmen den größten Anteil ein.

## 6) Stromerzeugung

Stromerzeugung in Photovoltaikanlagen in kWh								
Jahr	2010	2011	2012	2013	2014	2015	2016	2017
Stromerzeugung in kWh Kindergarten	0	0	8.198	12.554	12.727	13.017	11.881	13.348
<b>Summe Stromerzeugung in kWh</b>	<b>0</b>	<b>0</b>	<b>8.198</b>	<b>12.554</b>	<b>12.727</b>	<b>13.017</b>	<b>11.881</b>	<b>13.348</b>
Veränderung der Gesamterzeugung im Vergleich zum Vorjahr	0,0%	0,0%	0,0%	53,1%	1,4%	2,3%	-8,7%	12,3%
Davon selbst verbraucht in kWh			1.120	10.079	10.115	10.812	9.670	11.413
Anteil des Eigenverbrauchs			13,66%	80,29%	79,48%	83,06%	81,39%	85,50%

### Stromerzeugung in den einzelnen Liegenschaften



Am 26.04.2012 ging auf dem Dach eines Nebengebäudes des Kindergartens eine PV-Anlage mit einer Nennleistung von 11,760 kWp in Betrieb.

Unterschrift